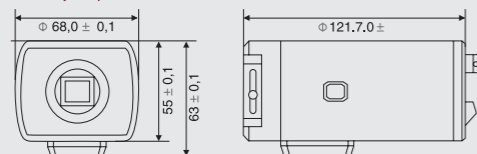




## Камеры LG стандартного дизайна Серия LS300 Технические характеристики

| Модель                              | LS300N-D1                                                                                    | LS300P-D1                                                                                    |
|-------------------------------------|----------------------------------------------------------------------------------------------|----------------------------------------------------------------------------------------------|
| ТВ стандарт                         | NTSC                                                                                         | PAL                                                                                          |
| Кол-во пикселей общ./эфф.           | 410 000 / 380 000                                                                            | 470 000 / 440 000                                                                            |
| Датчик изображения                  | 1/3" Interline Color CCD (Super HAD)                                                         | 1/3" Interline Color CCD (Super HAD)                                                         |
| Объектив                            | C/CS                                                                                         | C/CS                                                                                         |
| Обработка сигнала                   | Цифровая обработка сигнала                                                                   | Цифровая обработка сигнала                                                                   |
| Система развертки                   | Чересстрочная 2:1                                                                            | Чересстрочная 2:1                                                                            |
| Система синхронизации               | Внутренняя автоматическая                                                                    | Внутренняя автоматическая                                                                    |
| Частота развертки                   | 59,94 Гц (VD)                                                                                | 50 Гц (VD)                                                                                   |
| Разрешение                          | Свыше 530 линий (В)                                                                          | Свыше 530 линий (В)                                                                          |
| Отношение С/Ш                       | Свыше 50 дБ                                                                                  | Свыше 50 дБ                                                                                  |
| Нормальный уровень освещенности     | 2000 лк (3200°К)                                                                             | 2000 лк (3200°К)                                                                             |
| Чувствительность (1/3 вых. сигнала) | 0,4 лк (F1.0)                                                                                | 0,4 лк (F1.0)                                                                                |
| Выходной видеосигнал                | 1Vp-p Композитный (75Ω)                                                                      | 1Vp-p Композитный (75Ω)                                                                      |
| Баланс белого                       | АТW / АWВ / выбор режима с помощью микропереключателей / вручную                             | АТW / АWВ / выбор режима с помощью микропереключателей / вручную                             |
| Регулировка усиления                | Вкл. / Выкл.                                                                                 | Вкл. / Выкл.                                                                                 |
| Компенсация задней засветки         | Вкл. / Выкл.                                                                                 | Вкл. / Выкл.                                                                                 |
| День / Ночь                         | ЦВЕТ/ЧБ/АВТО                                                                                 | ЦВЕТ/ЧБ/АВТО                                                                                 |
| Экранное меню                       | АВТО<br>ФИКСИРОВАННАЯ (1/60 ~ 1/100 000 с)<br>РУЧНАЯ (256 ступеней) / с устранением мерцания | АВТО<br>ФИКСИРОВАННАЯ (1/60 ~ 1/100 000 с)<br>РУЧНАЯ (256 ступеней) / с устранением мерцания |
| Обнаружение движения                | Вкл. / Выкл. (64 зоны)                                                                       | Вкл. / Выкл. (64 зоны)                                                                       |
| Маскирование зон                    | Вкл. / Выкл. (8 зон)                                                                         | Вкл. / Выкл. (8 зон)                                                                         |
| Зеркальный режим                    | Вкл. / Выкл.                                                                                 | Вкл. / Выкл.                                                                                 |
| Напряжение питания                  | 12V DC                                                                                       | 12V DC                                                                                       |
| Потребляемая мощность               | Не более 180 мА                                                                              | Не более 180 мА                                                                              |
| Диапазон рабочих температур         | -10 ~ 50 °С (при относ. влажности 60%)                                                       | -10 ~ 50 °С (при относ. влажности 60%)                                                       |
| Диапазон температур хранения        | -20 ~ 60 °С (при относ. влажности 85%)                                                       | -20 ~ 60 °С (при относ. влажности 85%)                                                       |
| Масса                               | Приблизительно 330 г                                                                         | Приблизительно 330 г                                                                         |
| Габаритные размеры                  | 55 (В) x 68 (Ш) x 121,7 (Г)                                                                  | 55 (В) x 68 (Ш) x 121,7 (Г)                                                                  |

Габаритные размеры  
(в миллиметрах)



Вид сзади



Business Solutions Company

Security Business Team

LG Twin Towers, 20 Yeouido-dong, Yeongdeungpo-gu,  
Seoul 150-721, Korea

Тел.: +82-2-3777-5184 Факс: +82-2-3777-5185

Веб-сайт: www.lg.ru



## Оптимальное решение для систем видеонаблюдения Камеры LG стандартного дизайна Серия LS300

Видеокамеры серии LS300, выпускаемые компанией LG Electronics — это оптимальное решение для систем видеонаблюдения, использующее встроенную высокоэффективную систему DSP для достижения наивысшего качества изображения в любых условиях.



В любых условиях, в любом месте

## Камеры LG стандартного дизайна Серия LS300

Оптимальное решение для систем видеонаблюдения

Видеокамеры серии LS300, выпускаемые LG Electronics — это оптимальное решение для систем видеонаблюдения, использующее встроенную высокоэффективную систему DSP для достижения наивысшего качества изображения в любых условиях и в любом месте.



Вход в здание



Складские помещения

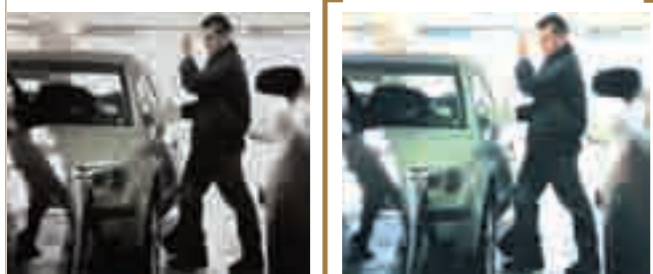


Жилые дома

## Наилучшее качество изображения

### Четкое изображение с разрешением в 530 линий

В видеокамерах серии LS300 объединены все передовые технологии, применяемые в замкнутых системах видеонаблюдения. Высокочувствительная ПЗС матрица и DSP процессор обеспечивают высокую четкость изображения с разрешением в 530 ТВ линий даже в условиях слабой освещенности.



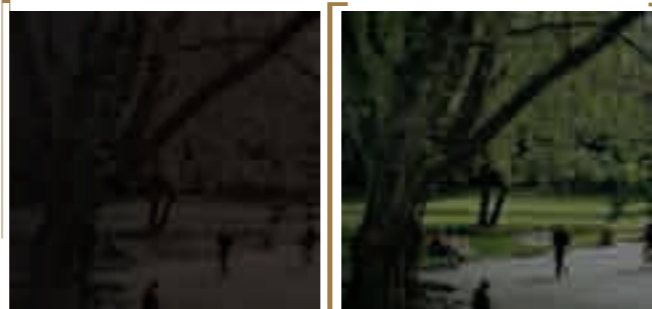
### Режимы «день/ночь» обеспечивают превосходные возможности для круглосуточного видеонаблюдения

Видеокамеры серии LS300 позволяют получать идеальное высококачественное изображение как в дневное, так и в ночное время суток. При снижении освещенности до заданного порогового уровня камера автоматически переключается в монохромный режим.



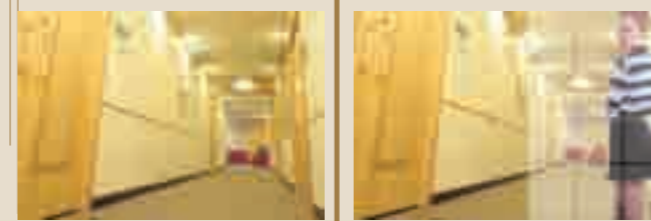
### Высокая эффективность при низких уровнях освещенности

Высокая чувствительность камер серии LS300 обеспечивает уверенное обнаружение объектов при низких уровнях освещенности, не превышающих 0,4 лк — в любом месте и в любое время суток.



### До 64 зон обнаружения движения

Интеллектуальные алгоритмы, используемые в видеокамерах серии LS300, позволяют задавать до 64 зон для обнаружения движения.



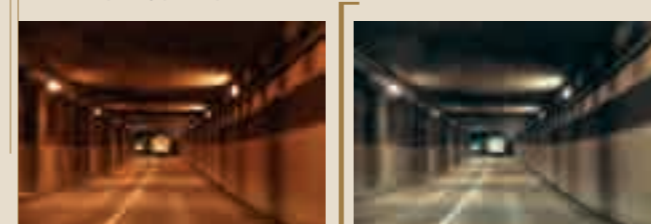
### 8 зон маскирования

Видеокамеры серии LS300 позволяют установить до 8 зон маскирования, которые будут скрыты от наблюдения при необходимости сохранения конфиденциальности.



### Эффективная функция автоматической установки баланса белого

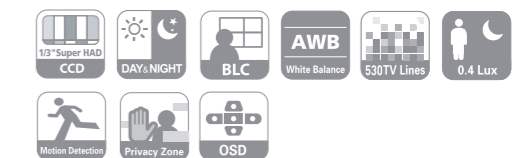
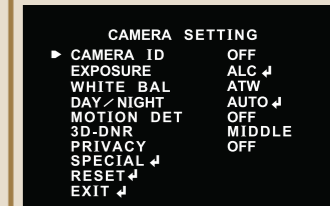
Видеокамеры серии LS300 позволяют изменять баланс белого в широчайшем диапазоне, чтобы адаптировать изображение в соответствии с цветовой температурой различных источников освещения.



## Максимальная эффективность в любом месте

### Удобное экранное меню

Видеокамеры серии LS300 имеют удобное экранное меню с поддержкой 4 языков.



1. Высокое разрешение в 530 ТВ линий
2. Цифровой фильтр «день/ночь»
3. Компенсация задней засветки
4. Автоматическая установка баланса белого
5. До 64 зон обнаружения движения
6. 8 зон маскирования
7. Многоязычное экранное меню (английский, китайский, японский, корейский)