

Предостережения:

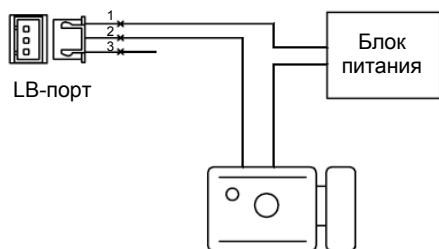
- Вызывную панель следует устанавливать таким образом, чтобы позади посетителя не находился источник яркого света (или яркий задний фон), а в объектив камеры не попадал прямой солнечный или искусственный свет. Кроме того, при попадании света на экран устройства изображение кажется белёсым или отображается только силуэт посетителя. Это не является неисправностью.
- Устройство не должно подвергаться воздействию очень высоких или очень низких температур, повышенной влажности, пара или дыма, а также длительной вибрации или ударным механическим нагрузкам.

Технические характеристики:

- Напряжение питания – 10-12 В пост. тока (от монитора)
- Ток потребления – 150 мА в рабочем режиме (без учёта работы электрозамка)
- Выходное сопротивление – 75 Ом (полное сопротивление), полный размах сигнала 1 В, по стандарту МККР (Международного консультативного комитета по радиовещанию), если не указано иное
- Видеокамера CCD или CMOS с углом обзора 76° и инфракрасной подсветкой для работы в условиях слабой освещённости
- Диапазон рабочих температур – от -10°C до +40°C

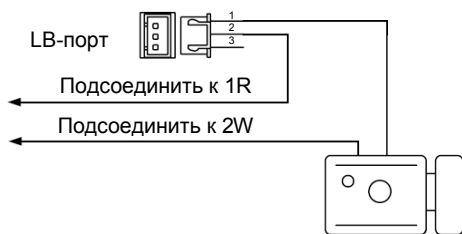
Инструкции по подключению электронного замка

- **Способ №1: с использованием перемычки JP-LK монитора (сухой контакт)**



Для управления электронным замком необходимо поставить дополнительный блок питания. К данной модели подходят практически любые типы электронных замков. При таком способе соединения при отпирании замка связь владельца с посетителем и мониторинг за входом не прерывается.

- **Способ №2: без использования перемычки JP-LK монитора (выход постоянного тока)**



Замок напрямую подключают к видеодомофонной системе с подачей питания от монитора. При отпирании замка экран на мониторе автоматически гаснет. Номинальное напряжение питания замка должно составлять 12 В постоянного тока, потребляемый ток – не более 500 мА.

Примечание. Важно правильно подобрать замок.

ОДНОАБОНЕНТНАЯ ВИДЕОДОМОФОННАЯ СИСТЕМА С ФУНКЦИЕЙ ИНТЕРКОМ

Вызывная панель, серия VT 587



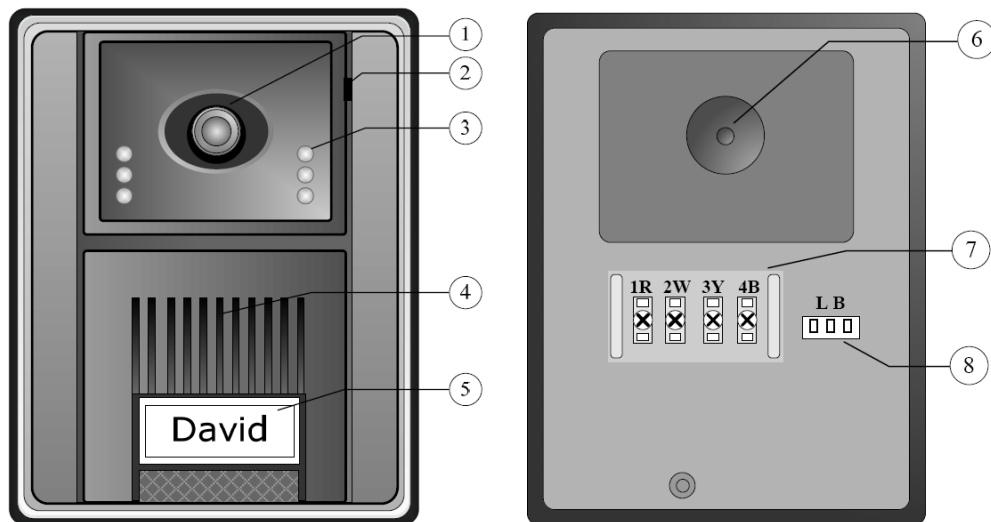
- РЕГУЛИРОВКА УГЛА ОБЗОРА ВИДЕОКАМЕРЫ
- ИМЕННАЯ КНОПКА ВЫЗОВА
- ИНФРАКРАСНАЯ ПОДСВЕТКА ДЛЯ РАБОТЫ В УСЛОВИЯХ ПОЛНОЙ ТЕМНОТЫ

VT-ENG-587-V1-2297 080S603

Особенности:

- Подходит к мониторам серии VT6xx на одного абонента с 4-проводной линией связи
- Кнопка вызова с задней подсветкой и именной табличкой с возможностью прямого подключения до 4 мониторов
- Утопленная панель, быстрая установка в бокс размером 86x86.
- Возможность поверхностного или скрытого монтажа с влагозащитной панелью RH58.

Узлы и детали:



Габаритные размеры: 130(В)*98(Ш)*40(Г)

- 1. Объектив видеокamеры.** Служит для съёмки изображения посетителя.
- 2. Микрофон.** Предназначен для передачи голоса посетителя.
- 3. Светодиод инфракрасной подсветки.** Позволяет выполнять съёмку в условиях плохой освещённости.
- 4. Динамик.** Передаёт посетителю голос оператора с внутреннего блока (монитор).
- 5. Кнопка "Вызов".** Служит для подачи сигнала вызова на внутренний блок (монитор).
- 6. Регулятор угла обзора.** Предназначен для регулировки угла обзора видеокamеры.
- 7. Соединительный порт.** Используется для подключения монитора при помощи кабеля СЗ-4Р. (Примечание. 1R-положительный контакт питания, 2W-отрицательный контакт питания, 3Y-видеосигнал, 4B-аудиосигнал и дата)
- 8. Порт LB для отпираания электронного замка.** Соединение с электронным замком осуществляется при помощи кабеля СЗ-3Р.

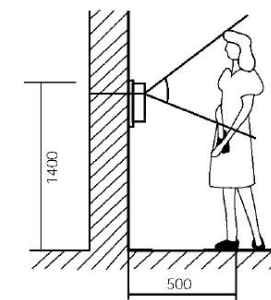
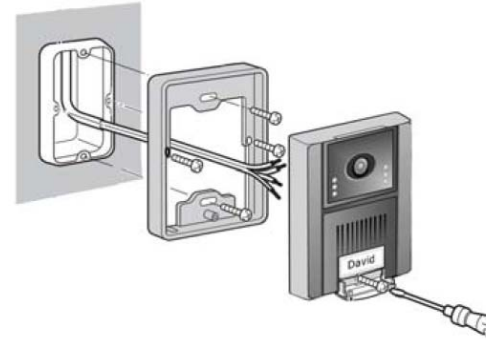
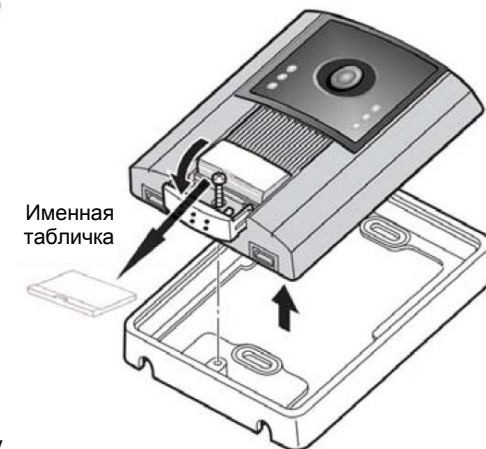
Инструкции по монтажу:



Как извлечь кнопку с именной табличкой

Для извлечения кнопки вызова необходимо нажать отвёрткой или другим аналогичным предметом на защёлку, расположенную в пазу на нижней стороне корпуса вызывной панели. Под кнопку следует подложить табличку с именем владельца. Затем кнопку ставят на прежнее место.

Как снять монтажный кронштейн
При помощи отвёртки поддеть кнопку вызова. Выкрутить винт и снять монтажный кронштейн.



- Сделать в стене отверстие размером 75x75x35 мм. Установить и закрепить монтажный кронштейн. По возможности, рекомендуется использовать прилагаемый монтажный бокс размером 86x86.
- Уложить провода и проверить работоспособность одноабонентной системы. Настроить угол обзора видеокamеры, если необходимо.
- Установить корпус на монтажный кронштейн, соединить винтом.